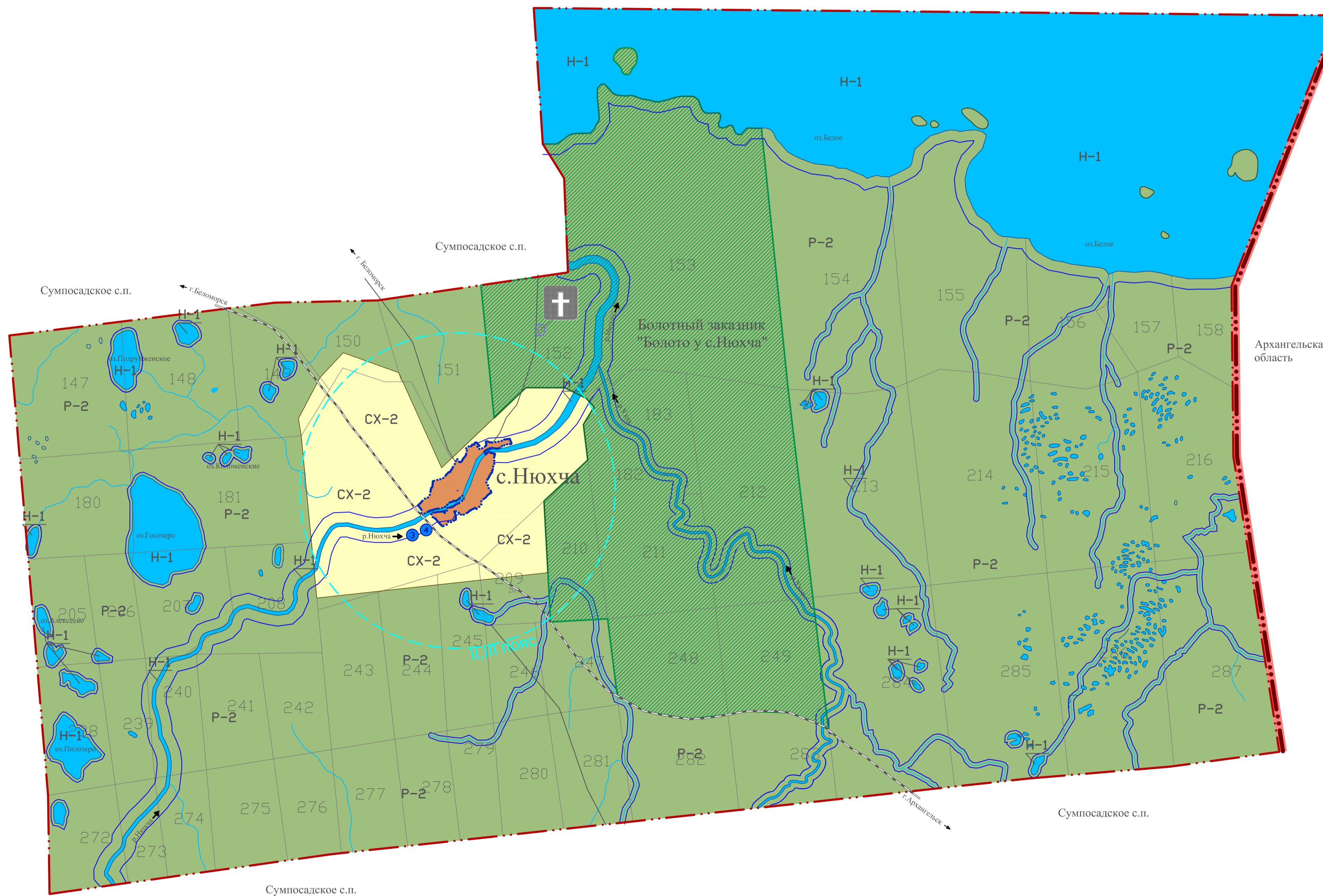


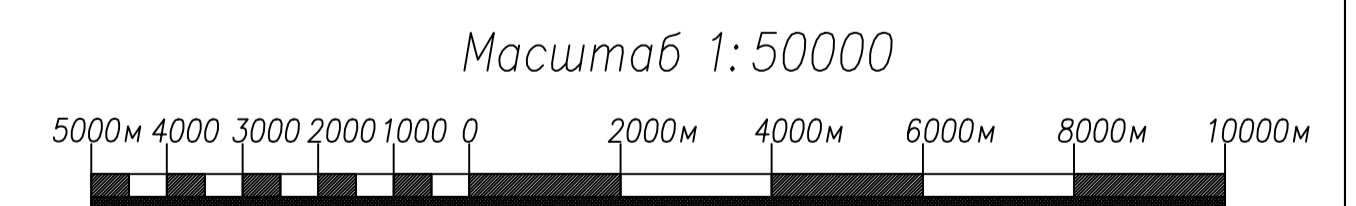
Правила землепользования и застройки Нюхчинского сельского поселения Беломорского муниципального района Республики Карелия

Карта градостроительного зонирования территории Нюхчинского сельского поселения, М 1:50000



УСЛОВНЫЕ ОБОЗНАЧЕНИЯ:	
п.Нюхча	Административный центр Нюхчинского сельского поселения
ГРАНИЦЫ:	
	Граница Республики Карелия
	Граница Нюхчинского сельского поселения
	Существующие границы населенных пунктов
	Проектируемые границы населенных пунктов
ТЕРРИТОРИИ С ОСОБЫМИ УСЛОВИЯМИ ИСПОЛЬЗОВАНИЯ:	
	Водоохранная зона
	Санитарно-защитная зона
	II, III пояс санитарной охраны источников питьевого водоснабжения -3000м
	Действующие кладбища
ФУНКЦИОНАЛЬНОЕ ЗОНИРОВАНИЕ:	
	Земли населенных пунктов *
ЗОНЫ, ДЛЯ КОТОРЫХ ГРАДОСТРОИТЕЛЬНЫЕ РЕГЛАМЕНТЫ НЕ УСТАНОВЛИВАЮТСЯ	
	Н-1 Зона земель водного фонда
	Р-2 Зона земель гослесфонда
	СХ-2 Зона сельскохозяйственного использования
	Болотный заказник "Болото у с.Нюхча"

* Градостроительное зонирование внутри населенного пункта п.Нюхча выполнено на карте градостроительного зонирования данного населенного пункта



Изм.	Кол.	Лист	№ док.	Подпись	Дата	Правила землепользования и застройки Нюхчинского сельского поселения Беломорского муниципального района Республики Карелия		
Директор	Батин В.А.					Страница	Лист	Масштаб
ГАП	Снятков Я.С.							1:50000
Архитектор	Шубаева А.А.					Карта градостроительного зонирования территории Нюхчинского с.п.		
Архитектор	Мусинская Е.А.					ООО "КомплексПроект" г.Вологда, Пречистенская наб.72, тел.(8172)75-82-53		