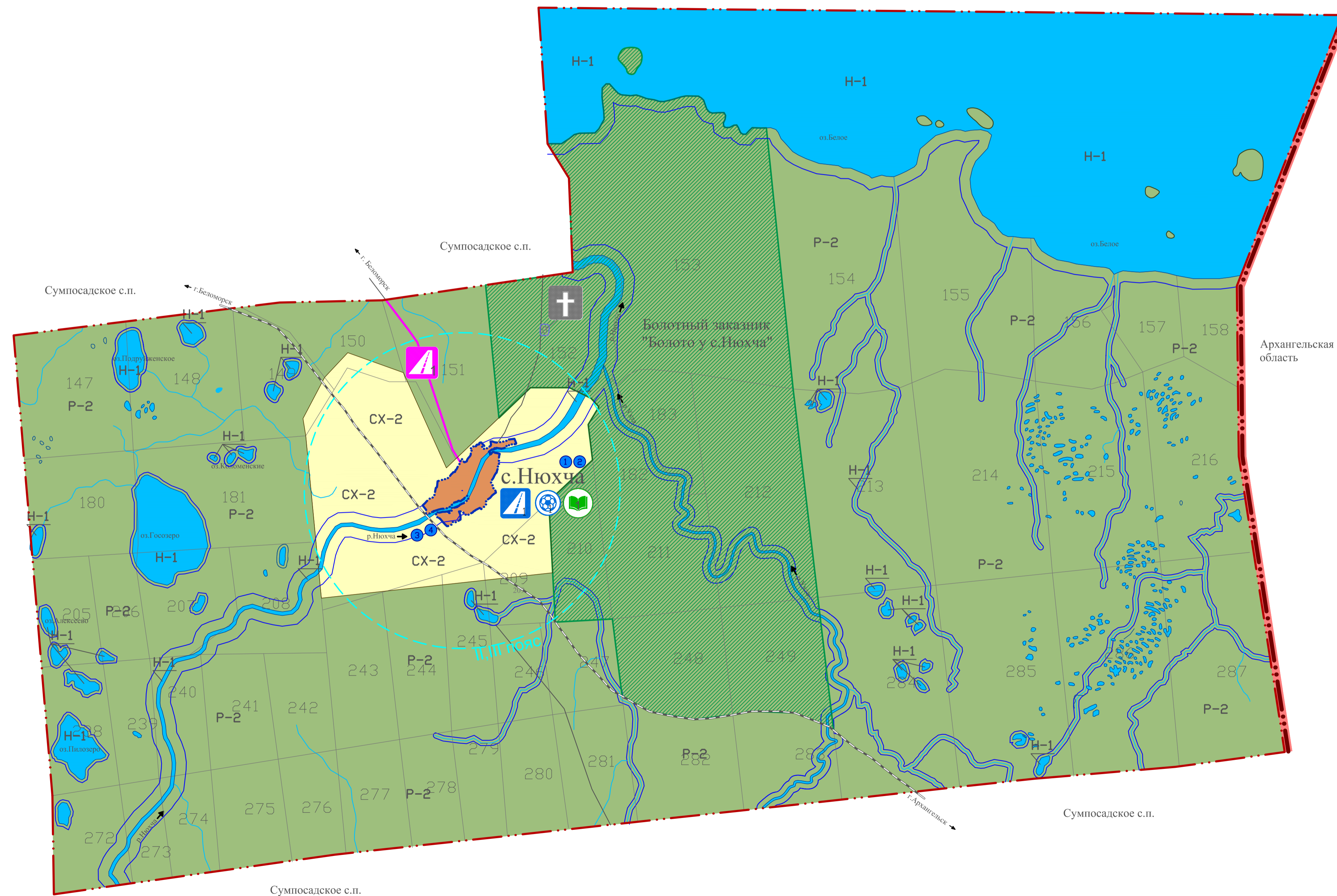


Генеральный план Нюхчинского сельского поселения Беломорского муниципального района Республики Карелия

Карта функционального зонирования, зон с особыми условиями использования территории, планируемого размещения объектов местного и регионального значения и границ населенных пунктов Нюхчинского сельского поселения, М 1:50000

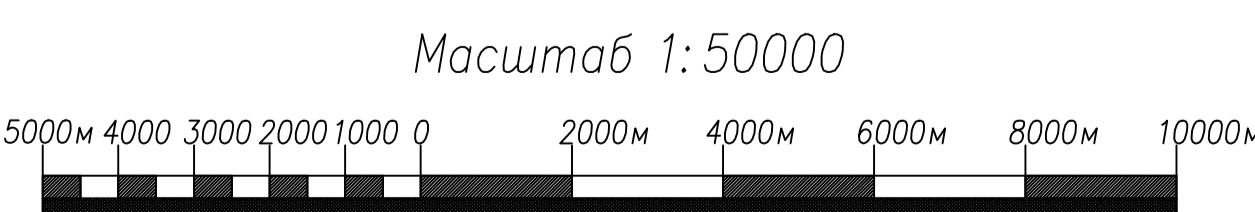


УСЛОВНЫЕ ОБОЗНАЧЕНИЯ:	
п.Нюхча	Административный центр Нюхчинского сельского поселения
ГРАНИЦЫ:	
	Граница Республики Карелия
	Граница Нюхчинского сельского поселения
	Существующие границы населенных пунктов
	Проектируемые границы населенных пунктов
ТЕРРИТОРИИ С ОСОБЫМИ УСЛОВИЯМИ ИСПОЛЬЗОВАНИЯ:	
	Водоохранная зона
	Санитарно-защитная зона
	II, III пояс санитарной охраны источников питьевого водоснабжения – 3000м
	Действующие кладбища
ФУНКЦИОНАЛЬНОЕ ЗОНИРОВАНИЕ:	
	Земли населенных пунктов *
ЗОНЫ, ДЛЯ КОТОРЫХ ГРАДОСТРОИТЕЛЬНЫЕ РЕГЛАМЕНТЫ НЕ УСТАНОВЛИВАЮТСЯ	
	Зона земель водного фонда
	Зона земель гослесфонда
	Зона сельскохозяйственного использования
	Болотный заказник "Болото у с.Нюхча"

* Функциональное зонирование внутри населенного пункта п.Нюхча выполнено на карте функционального зонирования данного населенного пункта

N	Наименование объекта
Планируемые объекты местного значения Нюхчинского сельского поселения:	
	В области автомобильных дорог 2 очередь – до 2033г
1	Асфальтирование и благоустройство улиц в проектируемой жилой застройке с.Нюхча
	В области физической культуры и спорта 1 очередь – до 2020г
1	Строительство спортивной площадки в с.Нюхча
Планируемые объекты местного значения Беломорского муниципального района на территории Нюхчинского сельского поселения:	
	В области образования II очередь – до 2033 года
1	Строительство школы в с.Нюхча
Планируемые объекты регионального значения Республики Карелия на территории Нюхчинского сельского поселения:	
	в области автомобильного транспорта 1 очередь – до 2020 года
1	Строительство автомобильной дороги Сумпосад–Вирандозеро–Нюхча–граница Архангельской области
	В области связи 1 очередь – до 2020 года
1	Прокладка оптико-волоконных линий связи Беломорск – Сумпосад – Малена

ОБЪЕКТЫ КУЛЬТУРНОГО НАСЛЕДИЯ		
N	Наименование объекта	Местоположение
Памятники истории		
1	Братская могила воинов, погибших и умерших от ран в годы Великой Отечественной войны	с. Нюхча
2	Обелиск на братской могиле коммунистов, расстрелянных интервентами в 1919 г.	с. Нюхча
Памятники археологии		
3	Селище Нюхча I (XV–XVII вв.)	с.Нюхча, в 1,75 км западнее, на правом берегу р.Нюхчи, в 100 м юго-восточнее оконечности о-ва
Выявленные объекты археологии		
4	Селище Нюхча II (XVI–XVIII вв.)	0,4 км восточнее водозащиты на правом берегу р.Нюхча



Изм.	Кол.	Лист	№док	Подпись	Дата	Генеральный план Нюхчинского сельского поселения Беломорского муниципального района Республики Карелия		
Директор	Батин В.А.					Стадия	Лист	Масштаб
ГАП	Снятков Я.С.					ГП		1:50000
Архитектор	Шибяева А.А.					ООО "КомплексПроект" в Вологде, Пречистенская наб.72, тел.(812)75-82-53		
Архитектор	Мушинская Е.А.					Карта функционального зонирования зон с особыми условиями использования территории, планируемого размещения объектов местного и регионального значения и границ населенных пунктов Нюхчинского с.п.		